

dne **26. 6. 2024** od **7:30** do **16:30** hodin

Plánovaná odstávka zahrnuje tyto lokality:**Boháňka (okres Jičín)**část obce **Boháňka**

č. p. 1-21, 24, 25, 27, 28, 29, 31, 32

část obce **Chloumek**

č. p. 1, 3-29, 32, 33

část obce **Skála**

č. p. 1-7, 9, 10, 11, 14-27, 29-48, 52

část obce **Votuz**

č. p. 1-26, 31, 32, 33

kat. území **Votuz** (kód **605964**): **parcelní č.** 39, 114/3, 238/2kat. území **Boháňka** (kód **605930**): **parcelní č.** 8/2, 73, 83, 93/1, 93/3, 93/13, 124/2, 163/6, 163/8, 175/1, 249/1, 249/5, 265/14, 265/23, 268/1, 454/14, 613/1, 644kat. území **Chloumek u Hořic** (kód **605948**): **parcelní č.** 30, 34/1, 241/1**Hořice (okres Jičín)**část obce **Březovice**

č. p. 1-22, 24, 26-30, 32-38, 40, 41, 43-54

č. ev. 124

kat. území **Březovice** (kód **614793**): **parcelní č.** 12/2, 77/4, 88/3, 93, 388/3, 409část obce **Doubrava**

č. p. 1, 2, 3, 4, 6, 7, 8, 10, 12-26, 29-34

č. ev. 1-22, 25-37, 39-48, 51-59, 61-71, 74, 81, 83, 84, 85, 90, 91

kat. území **Doubrava** (kód **631159**): **parcelní č.** 14/1, 63/1, 88, 101/1, 161, 214/50, 214/51, 214/54, 324/5, 324/6část obce **Svatogothardská Lhota**

č. p. 1, 2, 5

UPOZORNĚNÍ

Dotčené zařízení distribuční soustavy je nutné i v době odstávky považovat za zařízení pod napětím, a proto vás žádáme o dodržení všech zásad bezpečnosti a provedení opatření potřebných k zamezení případných škod na zdraví a majetku. | Provozovatelé výroben elektřiny jsou povinni zajistit přerušeni dodávky elektřiny z výroby do vypnutého úseku distribuční soustavy.

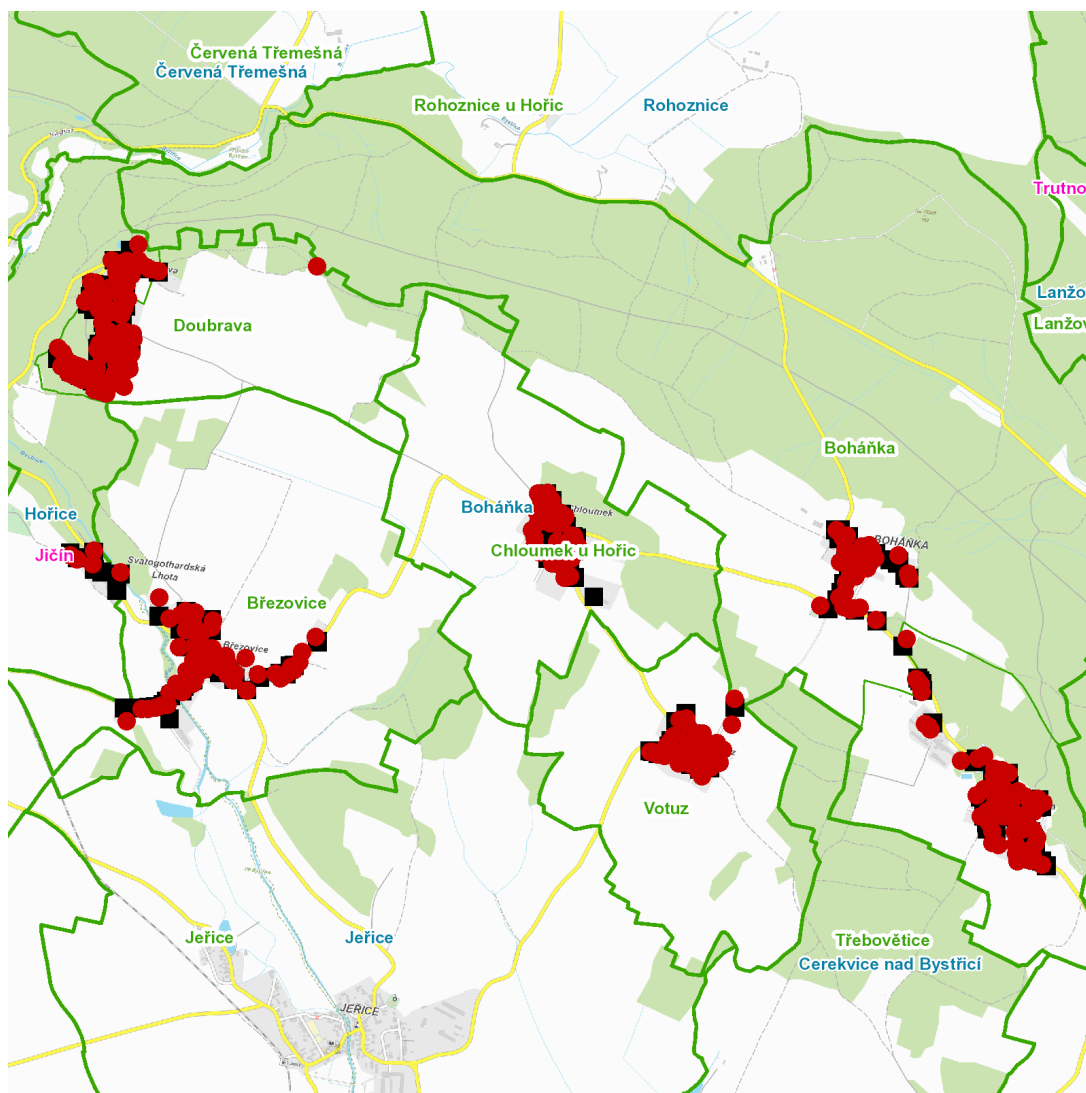
NEJDE VÁM ELEKTŘINA...

TIP: Registrujte se zdarma na www.cezdistribuce.cz/sluzba a informace o odstávkách elektřiny budete dostávat e-mailem nebo SMS. U poruch zasíláme SMS s předpokládanou dobou obnovení dodávek. | Aktuální stav dodávek elektřiny na konkrétní adrese zjistíte snadno, rychle a bez registrace na portále **Bez Šťávy** (www.bezstavy.cz).

kat. území **Dýšina** (kód **634280**): **parcelní č. 124**

UPOZORNĚNÍ

Dotčené zařízení distribuční soustavy je nutné i v době odstávky považovat za zařízení pod napětím, a proto vás žádáme o dodržení všech zásad bezpečnosti a provedení opatření potřebných k zamezení případných škod na zdraví a majetku. | Provozovatelé výroben elektřiny jsou povinni zajistit přerušeni dodávky elektřiny z výroby do vypnutého úseku distribuční soustavy.

dne 26. 6. 2024 od 7:30 do 16:30 hodin**Orientační mapový podklad odstávkou dotčených lokalit****VYSVĚTLIVKY**

- – adresy dotčené odstávkou elektřiny
- – místa připojení k elektrické síti dotčená odstávkou

INFORMACE ZASLÁNA

IDDS: vcrb4yt (OBEC BOHÁŇKA)

IDDS: 247bzd (Město Hořice)

IDDS: v7zbwqj (Obec Dýšina)